

kerlite

5plus

EXTRA THIN
PORCELAIN
STONEWARE

**NEW
SURFACES
AND
POSSIBILITIES
OF USE**

**NOV
ITA'
LAS
TRE**



idealceramiche

Italia

kerlite®
5plus

EXTRA THIN
PORCELAIN
STONEWARE

LA GAMMA KERLITE SI COMPLETA CON 5plus

IL NUOVO SPESSORE DI 5,5 mm ESPANDE
LE POTENZIALITÀ TECNICHE ED ESTETICHE
DI KERLITE.

NUOVI AMBITI DI DESTINAZIONE E NUOVE
FINITURE SUPERFICIALI DIVENTANO OGGI
POSSIBILI.

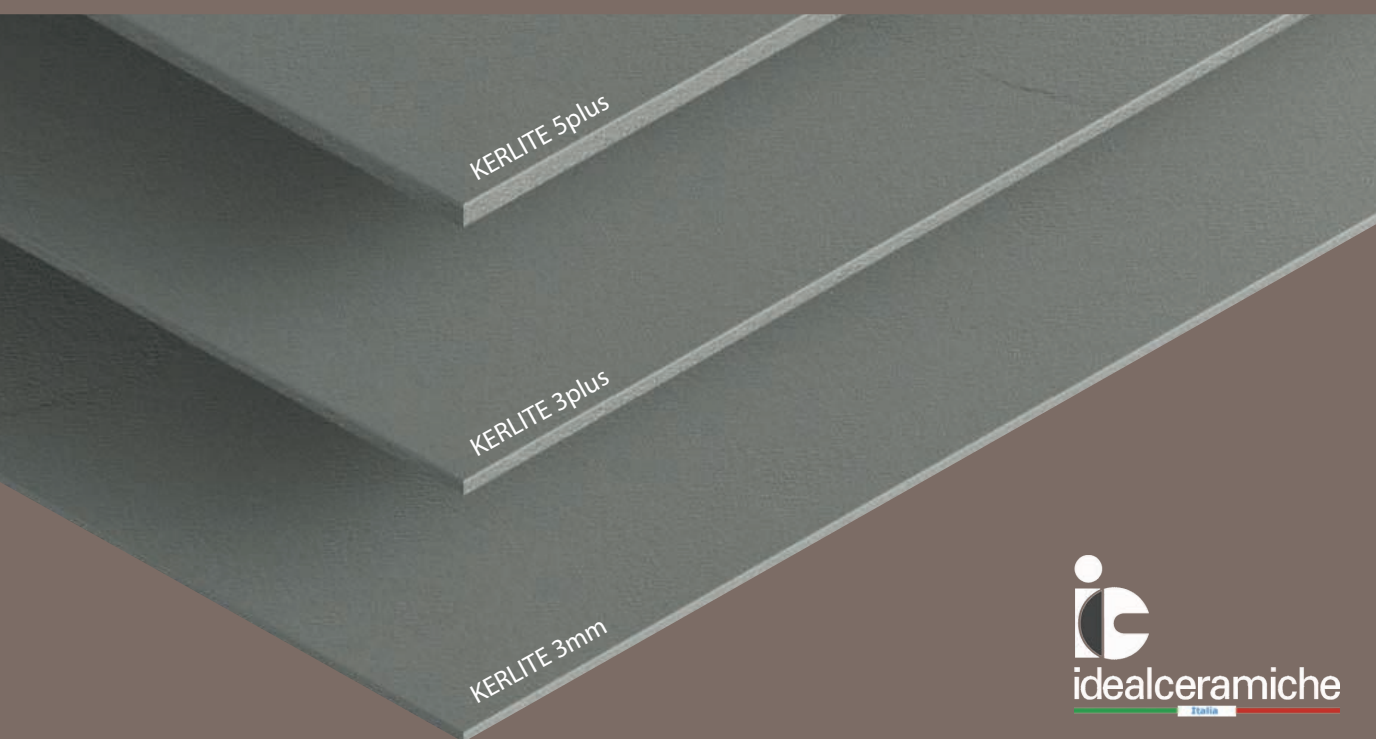
RINFORZATA CON STUOIA IN FIBRA DI
VETRO, KERLITE È OGGI ANCORA PIÙ RESI-
STENTE, ANCORA PIÙ FACILE E PIÙ SICURA
DA MOVIMENTARE. ANCORA PIÙ KERLITE.

THE KERLITE RANGE FEATURES NOW 5plus

THE NEW DI 5.5 mm THICKNESS EXPANDS
THE TECHNICAL AND AESTHETIC POTENTIAL
OF KERLITE.

NEW INTENDED USES AND NEW FINISHES
ARE NOW POSSIBLE.

WITH ITS FIBREGLASS MESH REINFORCEMENT,
TODAY KERLITE IS EVEN MORE RESISTANT,
EVEN MORE EASY AND SAFE TO HANDLE.
EVEN MORE KERLITE.





Disponibile anche in 14 mm,
Kerlite 3mm e Kerlite 3Plus

*Disponibile anche in 14 mm,
Kerlite 3mm e Kerlite 3Plus*

BUXY



AMANDE

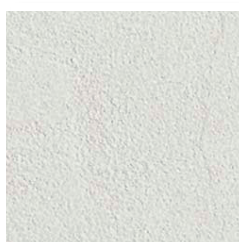


PERLE

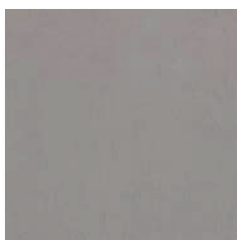


CENDRE

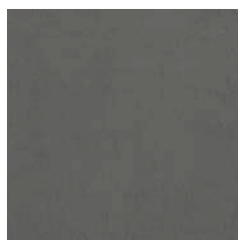
MATERICA



BIANCO



CENERE



CEMENTO



ARDESIA

Disponibile
anche in 14 mm

*Disponibile
anche in 14 mm*



AVORIO



SABBIA



TORTORA

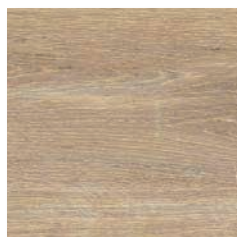


MOKA

FOREST



ACERO



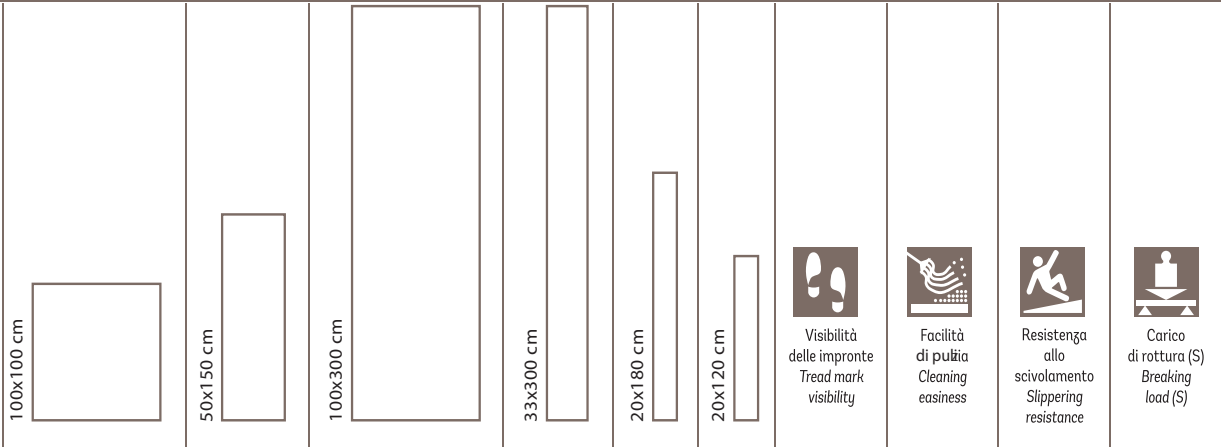
ROVERE



NOCE



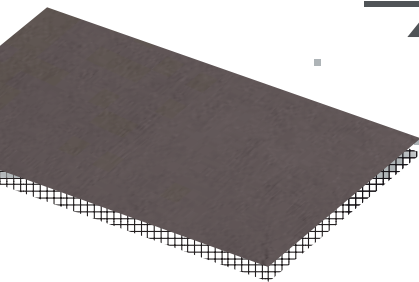
CEMBRO



100x100 cm	50x150 cm	100x300 cm	33x300 cm	20x180 cm	20x120 cm	<p>Visibilità delle impronte Tread mark visibility</p>	<p>Facilità di pulizia Cleaning easiness</p>	<p>Resistenza allo scivolamento Slipping resistance</p>	<p>Carico di rottura (S) Breaking load (S)</p>
						<p>A Perle Cendre</p> <p>B Amande</p>	1	<p>ANSI 137.1 BOT 3000 DCOF $\geq 0,42$</p> <p>DIN 51130 R9</p> <p>BCRA TORTUS $\geq 0,40$</p> <p>ASTM C 1028 $\geq 0,60$ Dry/Wet Neolite</p>	<p>ISO 10545-4 ≥ 1200 N</p> <p>Valore riferito al pezzo completo (lastra e rinforzo) Value refers to complete piece (slab and reinforcement)</p>
						<p>B Ardesia Moka Tortora Cemento</p> <p>B Bianco Avorio Sabbia Cenere</p>	1	<p>MANCA</p>	<p>ISO 10545-4 ≥ 1200 N</p> <p>Valore riferito al pezzo completo (lastra e rinforzo) Value refers to complete piece (slab and reinforcement)</p>
						<p>A Noce Cembro</p> <p>B Acero Rovere</p>	<p>1 Noce Cembro</p> <p>2 Acero Rovere</p>	<p>ANSI 137.1 BOT 3000 DCOF $\geq 0,42$</p> <p>DIN 51130 R9</p> <p>BCRA TORTUS $\geq 0,40$</p> <p>ASTM C 1028 $\geq 0,60$ Dry/Wet Neolite</p>	<p>ISO 10545-4 ≥ 1200 N</p> <p>Valore riferito al pezzo completo (lastra e rinforzo) Value refers to complete piece (slab and reinforcement)</p>

5,5 mm / 0.21"

spessore - thickness

kerlite[®]5plus

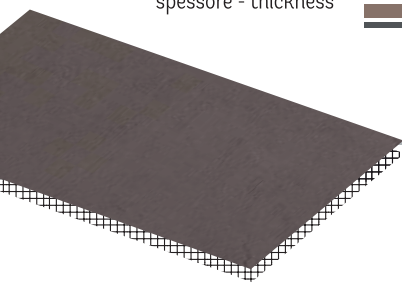
Lastre di porcellanato ceramico sottile di spessore 5,5 mm, rinforzate sul retro con rete in fibra di vetro, in formati fino a 300x100 cm. Indicate anche per la pavimentazione di aree commerciali soggette a passaggio intensivo, con l'eccezione di aree sottoposte al transito di carichi pesanti concentrati (ad es. carrelli a ruote dure).

Porcelain stoneware slabs with a thickness of 5.5 mm, with fibreglass mesh on rear side, in sizes up to 300x100 cm.

Also recommended for floors of commercial areas subject to intense pedestrian traffic, with the exception of areas subject to heavy loads (e.g. trolleys with hard wheels).

3,5 mm / 0.14"

spessore - thickness

kerlite[®]3plus

Lastre di porcellanato ceramico ultrasottile di spessore 3,5 mm, rinforzate sul retro con rete in fibra di vetro, in formati fino a 300x100 cm. Indicate per la pavimentazione di aree residenziali e commerciali a passaggio leggero.

Laminated porcelain stoneware slabs with a thickness of 3.5 mm, with fibreglass mesh reinforcement on rear side, in sizes up to 300x100 cm. Indicate per la pavimentazione di aree residenziali e commerciali a passaggio leggero.

3 mm / 0.12"







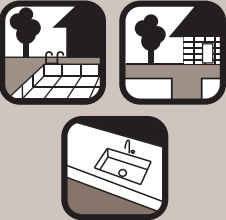
spessore - thickness

kerlite[®]3mm

Lastre di porcellanato ceramico ultrasottile di spessore 3 mm, in formati fino a 300x100 cm. Indicate esclusivamente per il rivestimento a parete.

Laminated porcelain stoneware slabs with a thickness of 3 mm, in sizes up to 300x100 cm. Indicate esclusivamente per il rivestimento a parete.



	POSA A PAVIMENTO Situazioni applicative sia per interventi di NUOVA COSTRUZIONE che di RISTRUTTURAZIONI con posa in sovrapposizione a pavimenti preesistenti.	FLOOR INSTALLATION For NEW BUILDINGS and REFURBISHING, for installation on existing floors.			
 IN INTERNO INTERIORS	Residenziale (cucine, bagni, living, aree comuni condominiali, ed ogni altro ambiente di uso residenziale).	Residential (kitchens, bathrooms, living rooms, common apartment block areas and any other residential environment).	●	●	
	Commerciale leggero (uffici, uffici aperti al pubblico, sale d'attesa, negozi, bagni, sale di ristoranti, autosaloni, bar, cinema, ambulatori/cliniche).	Light commercial (Offices, offices open to the general public, waiting rooms, shops, bathrooms, restaurant dining rooms, car showrooms, bars, cinemas, surgeries/clinics).	●	●	
	Commerciale intensivo (aree comuni di centri commerciali, hall di alberghi, mense, fast food, discoteche, ospedali) ad esclusione di zone sottoposte al passaggio di carichi pesanti concentrati (ad es. carrelli a ruote dure).	Heavy duty commercial (public areas of shopping centres, hotel halls, canteens, fast food restaurants, clubs, hospitals) with the exception of areas subject to heavy loads (e.g. trolleys with hard wheels).	●		
 IN ESTERNO EXTERIORS	A condizione che le superfici siano coperte (es. logge, balconi coperti, ecc.) e perfettamente impermeabilizzate. Si consiglia l'utilizzo di formati non superiori a 50x50cm.	Upon condition that surfaces are sheltered (e.g. loggias, covered balconies, etc.) and made totally impervious. The use of sizes that are not larger than 50x50 cm is recommended.	●	●	
	POSA A PARETE Situazioni applicative sia per interventi di NUOVA COSTRUZIONE che di RISTRUTTURAZIONI con posa in sovrapposizione a pavimenti preesistenti.	WALL INSTALLATION For NEW BUILDINGS and REFURBISHING, for installation on existing floors.			
 IN INTERNO INTERIORS	Qualunque ambiente residenziale e commerciale.	Any residential and commercial environment	●	●	●
 IN ESTERNO EXTERIORS	In situazioni dove non si devono praticare tagli ad angolo e con formati di lato non superiore ai 100 cm.	In situations where corner cuts are not necessary and with sizes up to 100 cm.			●
	In situazioni dove si devono praticare tagli angolari ed utilizzare grandi formati.	In situations where corner cuts and large sizes are necessary.	●	●	
	DESTINAZIONI SPECIALI	SPECIAL USES			
FACCIATE VENTILATE, RIVESTIMENTI TERMICI A CAPPOTTO, RIVESTIMENTO VASCHE E PISCINE, SUPERFICI DA RIVESTIRE NEL SETTORE DELL'ARREDAMENTO. VENTILATED FACADES, THERMAL INSULATION CLADDING SYSTEMS, TILING FOR SWIMMING POOLS, FOR FURNITURE SURFACES.	In funzione delle specifiche del progetto, e in abbinamento a sistemi costruttivi indicati da Panariagroup e approvati dalla Direzione Lavori.	Depending on project specifications and in combination with the construction system recommended by Panariagroup and approved by the Installation Supervisor.	●	●	●



FOREST_KERLITE5PLUS
20X120/20X180



FOREST KERLITE5PLUS
20X120/20X180



FOREST KERLITE5PLUS
20X120/20X180





kerlite®
5plus

PORCELLANATO
CERAMICO
SOTTILE

EXTRA THIN
PORCELAIN
STONEWARE

NEW
SURFACES
AND
POSSIBILITIES
OF USE

NUOVE
SUPERFICI
E NUOVE
POSSIBILITÀ
DI IMPIEGO

Idealceramiche Italia s.r.l.

Direzione - Uffici - Showroom - Magazzino

61032 Rosciano di Fano (PU) - Via Flaminia,49
Tel. +39 0721861470 - Fax +39 0721862925
info@idealceramiche.it

www.idealceramiche.it
