



ID&A industrial and interior design made in Italy

34 ESIMO ANNO

1982 - 2016

via Padre M. Kolbe, 66 Pesaro - tel. e fax 0721 454749
idea@marcellogennari.it www.idea-design.it



2016

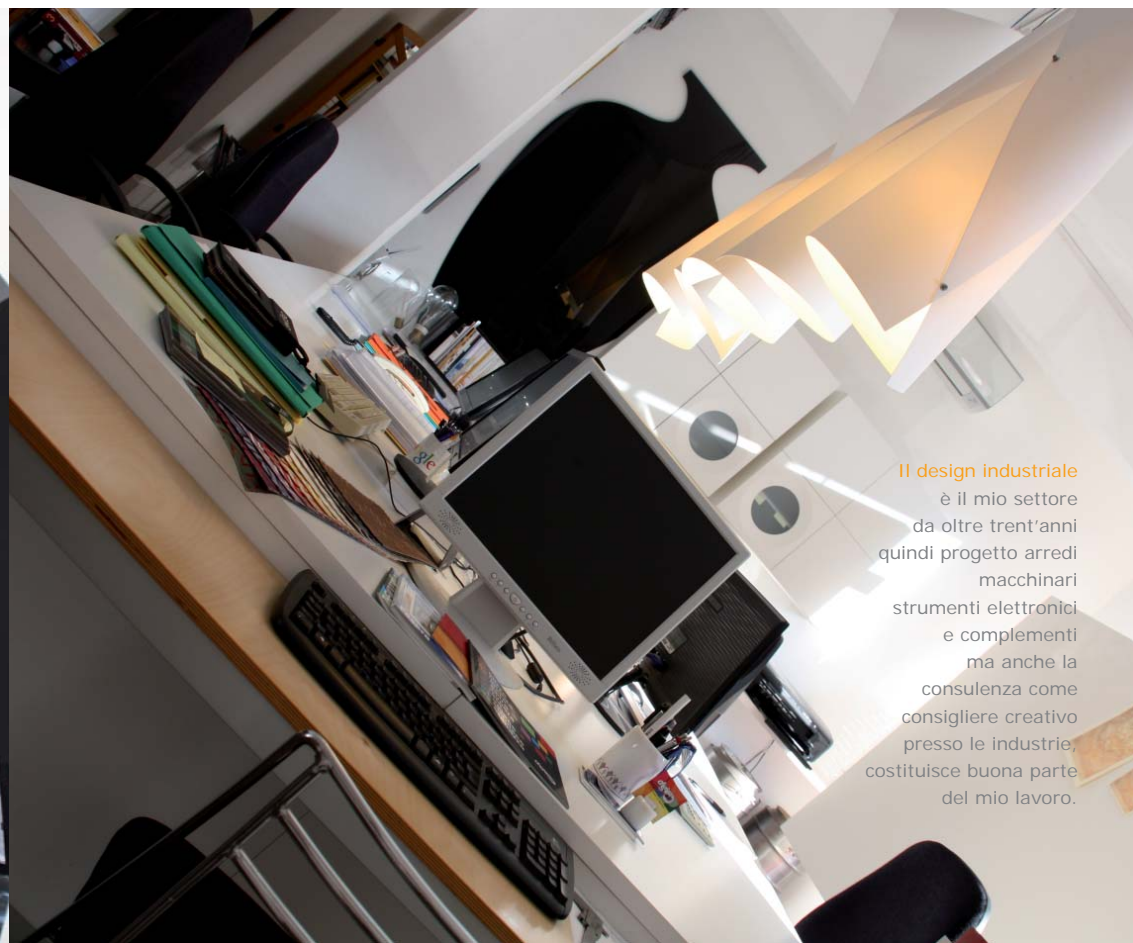
Ho fondato IDEA
nel 1982.

Progetto

forme di design
per aggiungere al
prodotto funzionalità e
gradevolezza.

Vesto la tecnologia

con forme semplici
e riconoscibili,
per avvicinarla a chi
ogni giorno la userà,
procedendo con la
stessa passione che ha
fatto *volare* questi
primi trent'anni
di lavoro.



Il design industriale

è il mio settore
da oltre trent'anni
quindi progetto arredi
macchinari
strumenti elettronici
e complementi
ma anche la
consulenza come
consigliere creativo
presso le industrie,
costituisce buona parte
del mio lavoro.



EDIZIONE

1982

Partecipo ai lavori della prima edizione, in veste di assistente alle prime armi.

EDIZIONE

2010

Progetto di arredo Ottica Molari. Dopo 30 anni, rinnovo dalla storica Ottica Molari nel centro di Pesaro.

Tutta giocata sull'effetto trasparenza e luminosità, l'installazione Molari punta a far emergere dalle pareti, sotto le volte cinquecentesche, una composizione di geometrie luminose forte-

mente caratterizzanti, ma rigorose allo stesso tempo.

Ogni occhiale è un oggetto bellissimo, una piccola scultura.

Il mio desiderio era di farli galleggiare nella luce.

La trasparenza del cristallo e il gioco di specchi hanno rappresentato la soluzione ideale anche per rendere leggerissimo l'impatto degli ampi banconi di vendita.





EDIZIONE
1987

tavolo Cartesio
progettato
per Italtomma



EDIZIONE
2006

porta in vetro
e lino Penelope
progettata
per Cristal



EDIZIONE
1988

EDIZIONE
2008

Koala
Disinquinatore d'aria ad azione combinata.

Progetto estetico della scocca e dello stativo, esteso alla ingegnerizzazione delle funzioni interne. La forma della scocca infatti agevola il flusso interno dell'aria e l'aeraulica generata nell'ambiente in cui il prodotto sarà collocato.



Nel mio lavoro, tendo a stabilire una collaborazione stretta e vivace, basata sulla stima reciproca. Mi è capitato di collaborare anche per vent'anni consecutivi con lo stesso cliente ... siamo entrambi sopravvissuti!



Oltre alla progettazione vera e propria, intesa in modo tradizionale, offro un servizio di consulenza pura.

Una collaborazione in veste di consigliere, in occasione di decisioni importanti riguardanti il prodotto, la messa a punto di una strategia o la necessità di un restyling.

1990

tavolo Ferruccio
progettato per Italcamma



S2

1993

DJ PRO Mixer Audio

1993

GROOVE Mixer



1992

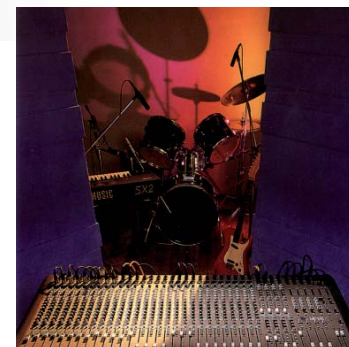
La mitica S2 Music Processor, fiore all'occhiello di General Music, progettata per ELKA.

Un prodotto all'avanguardia con straordinarie soluzioni tecnologiche per l'epoca!

Progetto della scocca esteso ai singoli comandi. Particolare attenzione è stata prestata all'ergonomia ed alla semplicità d'uso. Finitura scocca in pelle di pesca blu notte.



Progetto della scocca esteso ai singoli comandi.



Progetto della scocca esteso ai singoli comandi.



1997

Progetto catini in ipergres ed
accessori bagno per Casetteverdini
in collaborazione con Franco Bucci.

Collezione di mobili e complementi per il bagno



1998
tavolo MULTIPLO
progettato per Italtomma





2000
tavolo Cadetto e sedia Lusinga
progettati per Ciacci Kreaty



2001

collezione mobili bagno
progettata per BMT





2004

Collezione CREA progettata per Maranello Design
Linea di mobili bagno. Il vetro è il filo conduttore
della collezione.

2005

Prestige Line progettata per
Medical Italia

Collezione di apparecchiature
elettromedicali per medicina
riabilitativa e fisioterapica.

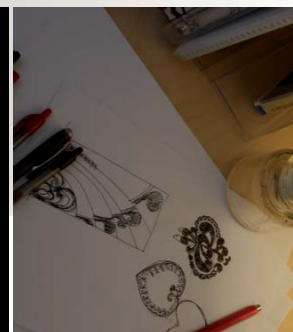
Progetto estetico della scocca,
esteso allo studio grafico del
pannello comandi.



Laser a scansione

Progetto estetico della testa
laser con snodo.





2006

Lampada da tavolo
AROMATIQUE progettata
per Karman con diffusore
di oli profumati

Collezione KIMED

Apparecchiature elettroniche per
medicina estetica.

Progetto estetico della scocca, dello
stativo con ruote e dei manipoli
accessori, esteso al progetto grafico
del pannello comandi.



Macchina da banco con possibilità di essere
carrellata, -tecnologia ad iniezione
per ottenere dettagli ad alta definizione,
-costo di produzione contenuto, -stampo
ad una sola impronta, -carrello opzionale
in metallo ben curato e adatto a quan-

titativi bassi, -ridotti investimenti
iniziali, -vano inferiore del carrello
preposto ad alloggiare le parti più
voluminose e pesanti della compo-
nentistica elettromeccanica.



2007



2008

Progetto di arredamento
e organizzazione degli spazi
per uffici Fratelli Cecchini.

2008

Collezione porte in vetro
decorato progettata per Cristal



Ho scelto il puro lino italiano perché
fibra naturale di qualità superiore, che
si conferma tessuto pregiato nell'arredamento per la sua naturale eleganza
e per il **sorprendente sodalizio con il vetro**.

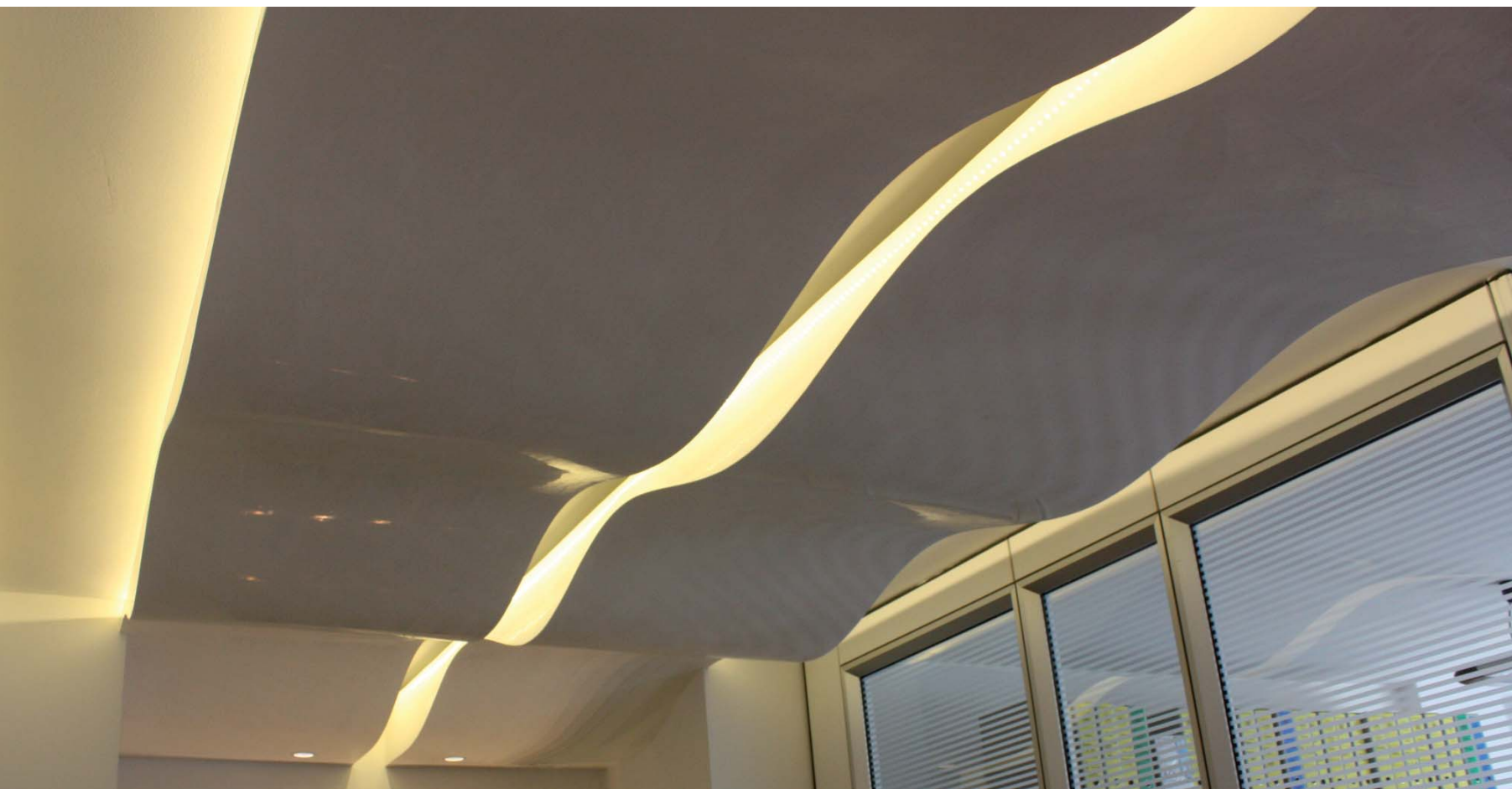
Studiati internamente dalla sezione
grafica di Idea, i **decori diversificati**
per gusto e stile rispondono alle più
varie esigenze di arredo.





2009

Progetto di arredamento locali
per 360 Wedding Planner



2010

Ristrutturazione dell'area reception della Giampaoli & Partner Consulting reinventando l'illuminazione del locale e progettando la struttura a soffitto.

Un suggestivo taglio di luce percorre longitudinalmente la stanza e spacca a metà la materia lucidissima che ha l'aspetto di un grande nastro bianco flessibile.

L'illuminazione generale a led è all'interno della fessura, quella di servizio suddivisa in quattro calate sul banco reception.

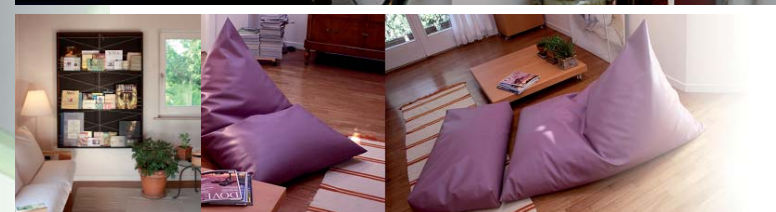


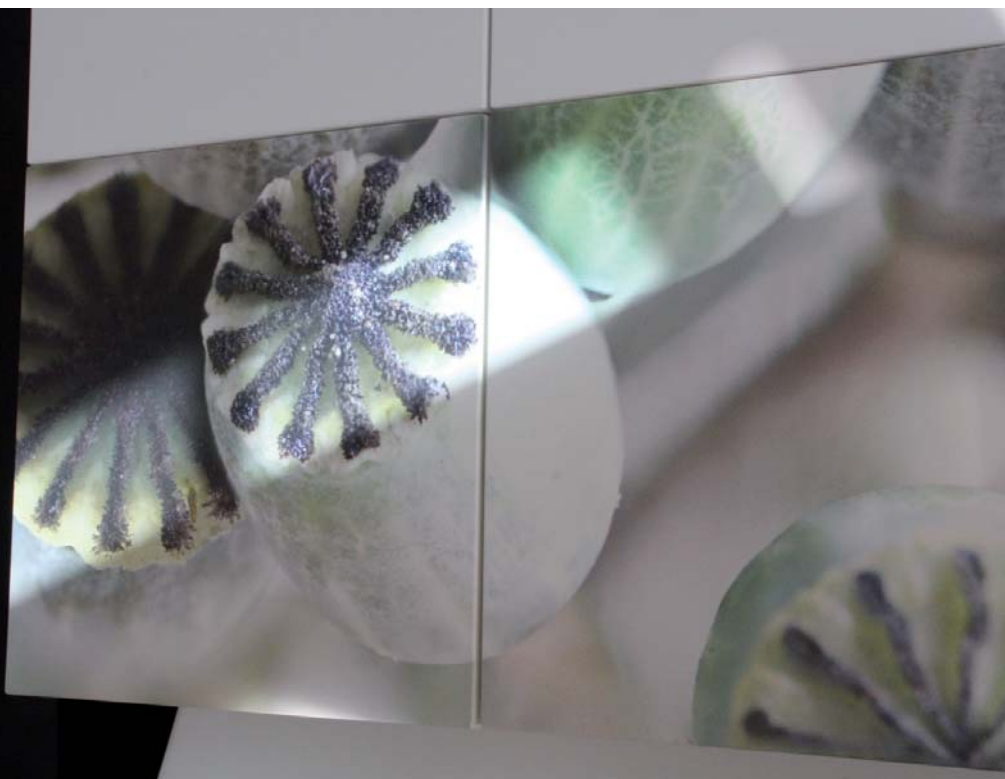
2010

ARREDAMENTI
PERSONALIZZATI

L'obiettivo è creare
armonia combinando
piccoli complementi
d'arredo progettati

per rendere unici
i nostri arredamenti,
nella convinzione
che l'effetto benefico
di un ambiente gradevole,
nutre il buonumore
di chi lo vive.





Gli Scartati

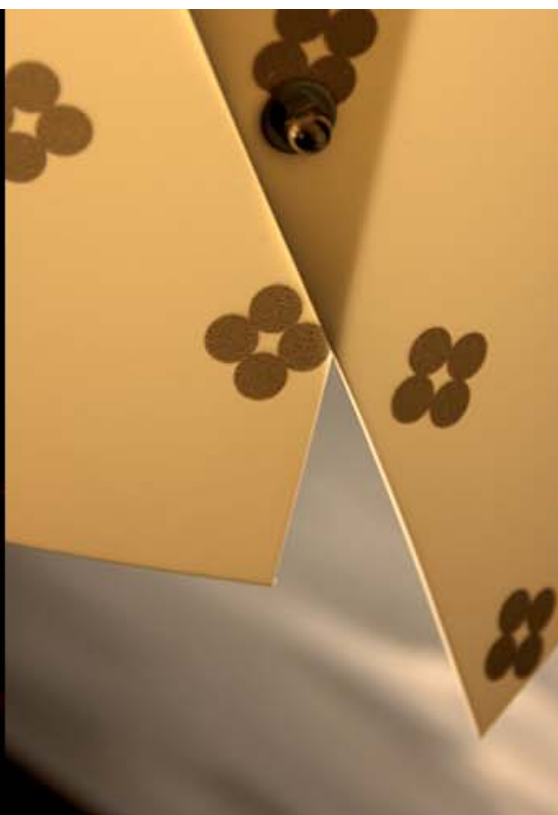
Continua la nostra sperimentazione sulle tecniche decorative e sulla stampa ad alta risoluzione.

Collezione di piccoli pensili decorati con soggetto naturale.

Una soluzione gioiosa per contenere ed arredare.

2011





2012

Blanca Cono Di Luce
Lampada in polipropilene con stampa digitale.

2013

i-Sun
prodotto brevettato

Geniale dispositivo multimediale, i-Sun propone una nuova forma di relax in spiaggia o in piscina, adatta a tutte le età, trasformando ogni lettino prendisole in una vera e propria isola interattiva dalle molteplici risorse.

Progettazione delle soluzioni
estetiche e funzionali
su brevetto di Glass Company
e Marcello Gennari.



2014

Polyter EVO progettato per EME.
Fisioterapia portatile per trattamenti domiciliari.



Progetto estetico della scocca in poliuretano, esteso alla grafica esterna realizzata per colaggio con materiale gommoso su nostro disegno. La funzione decorativa si affianca a quella protettiva e antiscivolo garantita all'operatore durante la terapia.





PUNTI DI FORZA

Oliver Vox espande l'area di vendita oltre i tradizionali confini e comunica in modo nuovo con un consumatore che sta cambiando in fretta il proprio stile d'acquisto.

Oliver Vox propone un nuovo modo di comunicare in risposta ad un pubblico più autonomo e sempre più attratto dagli spazi aperti, siano essi centri commerciali o la vastità della rete, rimuovendo certe barriere sempre meno gradite.

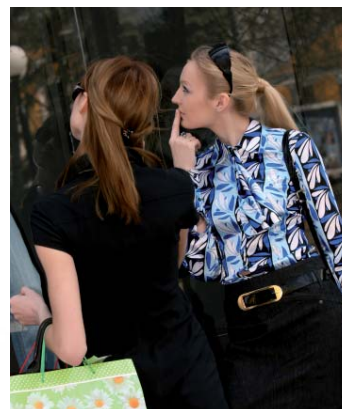
Il dispositivo trasmette informazioni utili solo quando l'utente si avvicina al luogo stabilito, pertanto udibili sempre dall'inizio e strettamente nell'area di pertinenza.

Il sistema è programmato per azionare contemporaneamente alla trasmissione del messaggio vocale, luci, brani musicali, immagini o filmati ed un diffusore d'aromi, trasformando in un piccolo evento dinamico, l'atto di guardare una vetrina.

Oliver Vox memorizza più messaggi contemporaneamente e li trasmette a rotazione o a random. I messaggi possono essere ricevuti o modificati attraverso un collegamento internet via cavo o Wi-Fi.

La possibilità di realizzare il box contenitore in vari materiali e colori, lo rende facilmente integrabile alla struttura della vetrina o addirittura non riconoscibile.

OLIVER
VOX



2014

Box pubblicitario multimediale domestico che rende parlante ogni vetrina.

Posto esternamente alla vetrina, Oliver Vox è un dispositivo elettronico con sensore di prossimità che gestisce ed emette messaggi vocali solo quando l'utente al quale sono indirizzati è presente. Il sistema utilizza in sinergia più tecnologie, che assieme forniscono la funzione coperta da brevetto. Luci, immagini, musica, profumi e messaggi pubblicitari, trasformano in un piccolo evento, l'atto di guardare una vetrina.

Ideazione e progetto del prodotto
MARCELLO GENNARI e MICHELE BONAZZOLI



2015

Ristrutturazione
e arredamento
Ottica MONTEVECCHIO,
Fano

Ho progettato
Ottica Montevecchio
immaginando
un contesto insolito
adatto ad una
committenza giovane
e coraggiosa.

La voglia di osare
nonostante il piccolo
spazio, ci ha fatto
ottenere un arredo che
desta indubbiamente
curiosità e apprezzamento,
senza uscire dai canoni
del rigore formale
e dalle geometrie
semplici a me care.



Il lavoro di interior design è stato coinvolgente e molto stimolante, per il gusto dell'inconsueto posto su ogni cosa. Specchi sbilenchi, vetrine chiuse da genialissime tende a maglie metalliche, occhiali

appoggiati come fiori su steli con basi di pietra o appesi a fili metallici che scendono dal soffitto. Il tutto nella solidità dei colori della terra.



2016

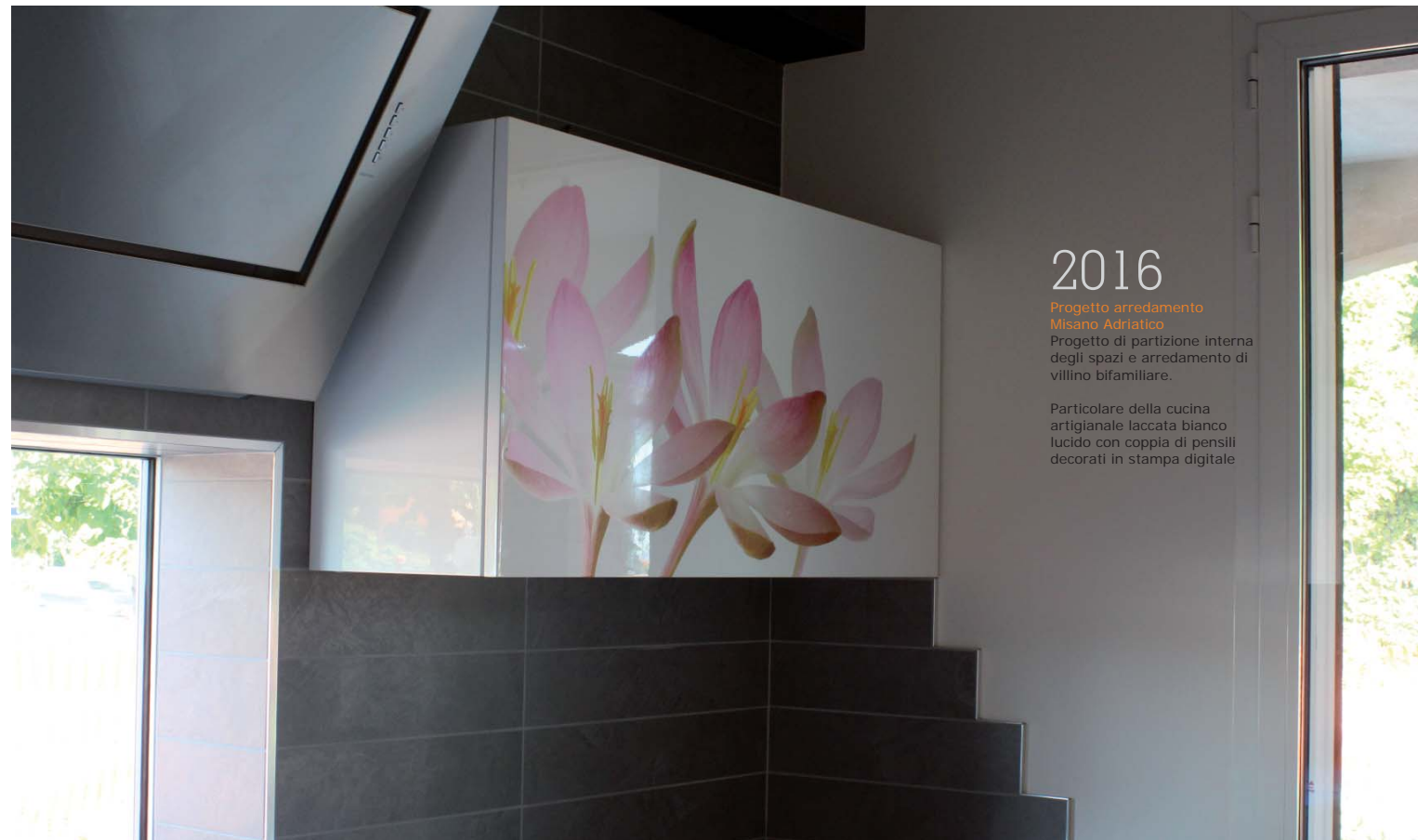
Progettazione orologi da parete
LOWELL

(in questa pagina)

Orologio da parete con movimento al quarzo realizzato con una lastra in acrilico, materiale termoplastico, traforate con taglio laser e successivamente termoformato per ottenere un effetto tridimensionale.

(nella pagina a fianco)

Orologio da parete con movimento al quarzo realizzato con due lastre in acrilico traforate con taglio laser e sovrapposte. La lastra superiore o frontale opaca è fissa mentre la lastra di fondo in colore lucido è mobile. Entrambe hanno la medesima decorazione traforata. Ruotando manualmente la lastra di fondo si possono ottenere quadranti con figure diverse.



2016

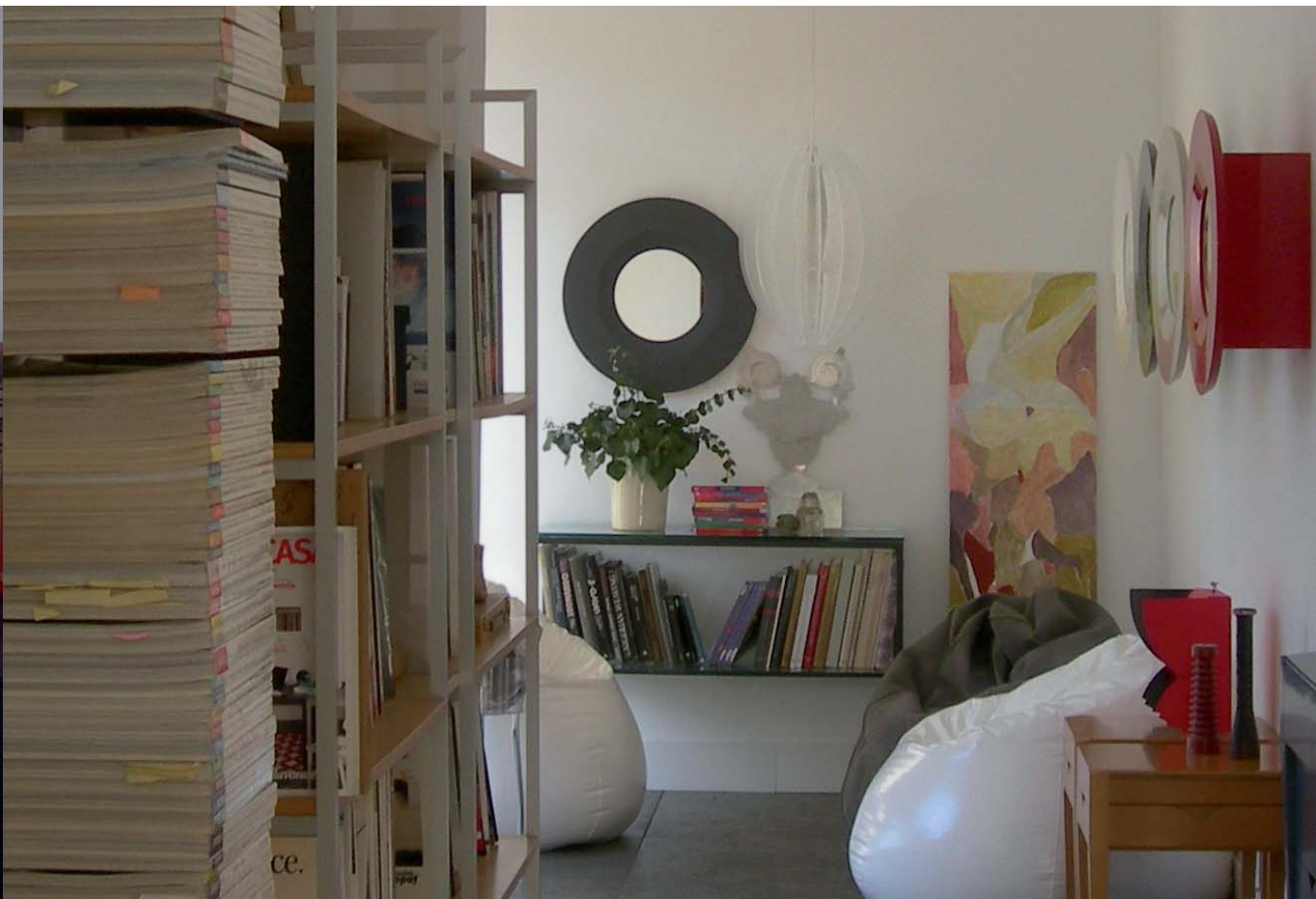
Progetto arredamento
Misano Adriatico

Progetto di partizione interna
degli spazi e arredamento di
villino bifamiliare.

Particolare della cucina
artigianale laccata bianco
lucido con coppia di pensili
decorati in stampa digitale



la nostra sede





la nostra sede